

## Protocolo de Instalación de SonRIA v.2.2

### Windows XP, Windows Vista o Windows 7

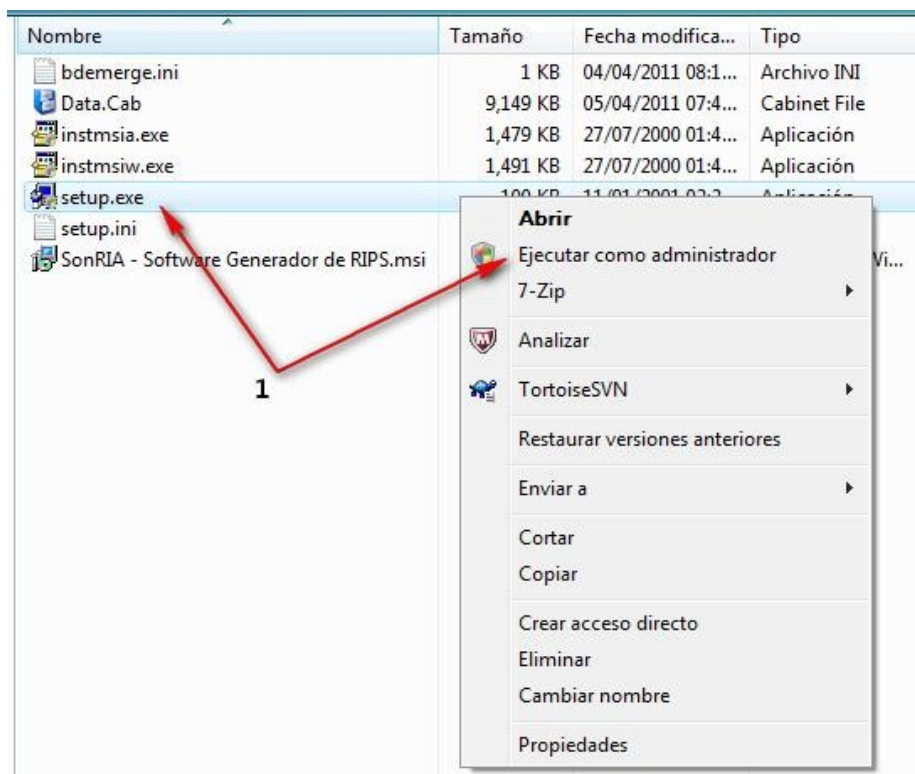
#### Introducción

Muchas gracias por descargar el **SonRIA v.2.2**. Estamos seguros de que no se arrepentirá de haber invertido un poco de su tiempo para explorar las posibilidades que le ofrece este sistema. Este protocolo asume que usted ya descargó y descomprimió en algún lugar de su disco duro los archivos de instalación, de manera que debe tomar como punto de partida la carpeta [Instalar] cualquiera que sea la ubicación que tenga.

#### Primeros Pasos a Seguir.

Antes de comenzar asegúrese de haber cerrado todas las ventanas y aplicaciones que tenga activas.

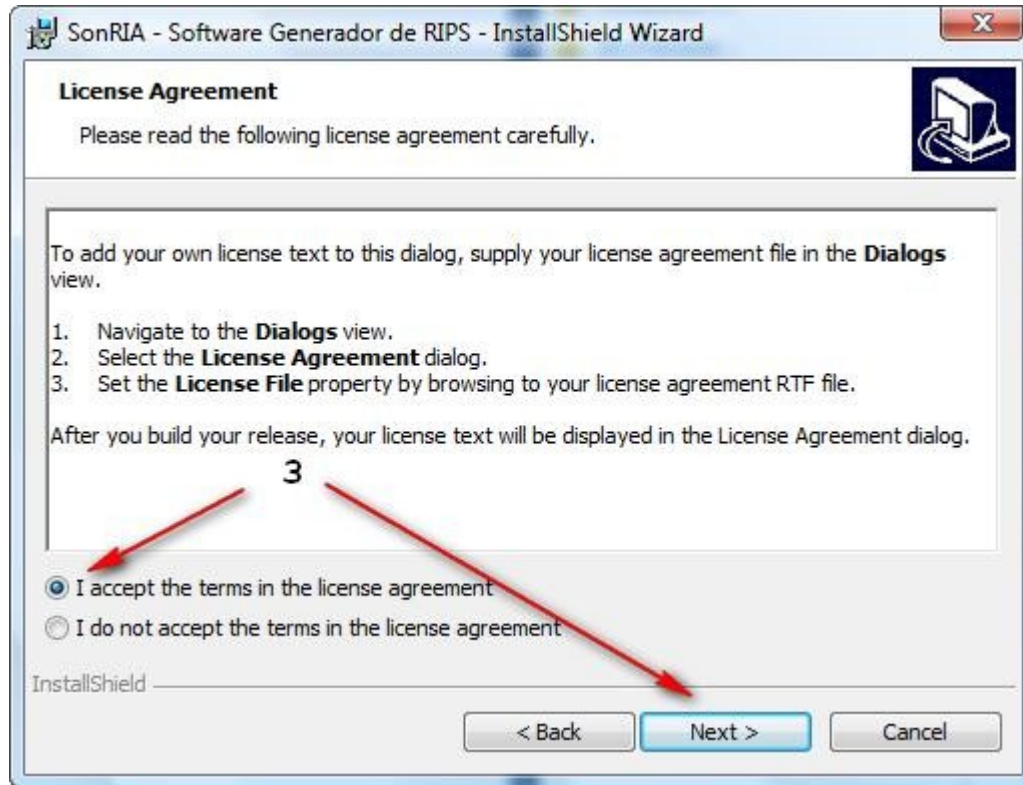
1.- Identifique el archivo [setup.exe], selecciónelo haciendo clic con el botón derecho del ratón y en el menú contextual seleccione la opción [Ejecutar como administrador]. Responda afirmativamente en caso de que se presente un cuadro de diálogo solicitando autorización para proceder. En algunos casos deberá suministrar una contraseña que le de acceso como usuario Administrador.



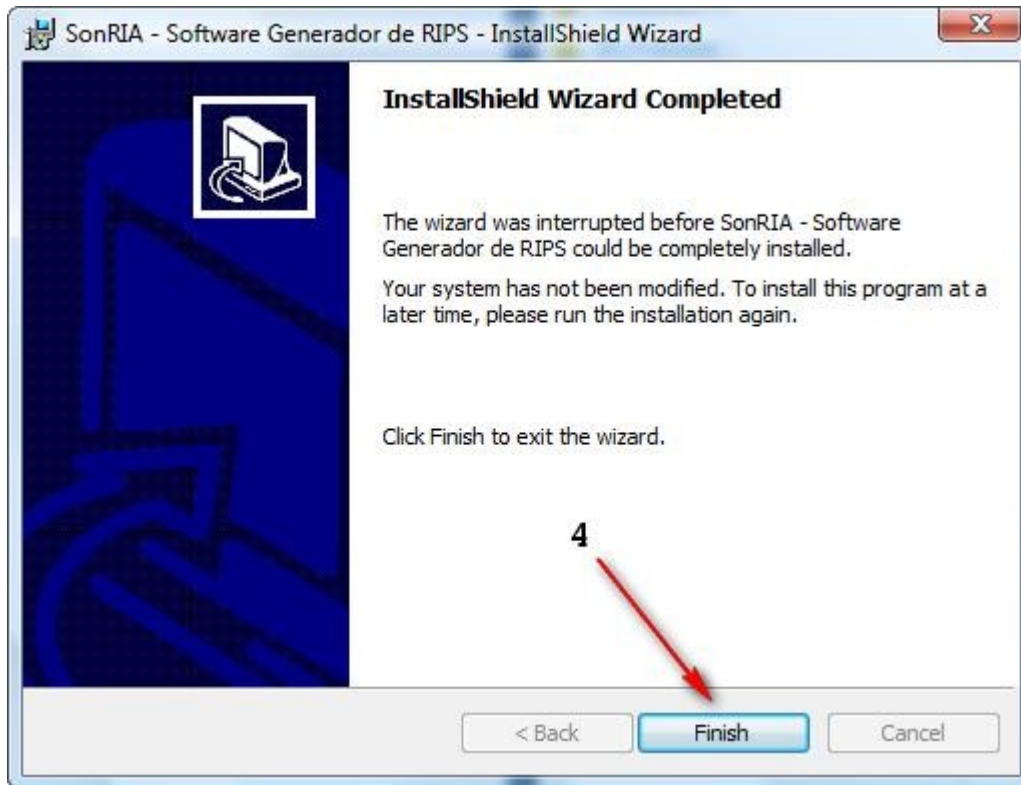
2.- Una vez se inicie el proceso de instalación del SonRIA v.2.2 y encuentre el cuadro de diálogo de bienvenida, seleccione el botón [Next] para continuar. Déjese llevar por las opciones que le presentará la pantalla.



3.- En el cuadro de diálogo de aceptación de la Licencia de Utilización del Software marque la opción que indica que acepta los términos de la licencia y luego seleccione el botón [Next] para continuar.

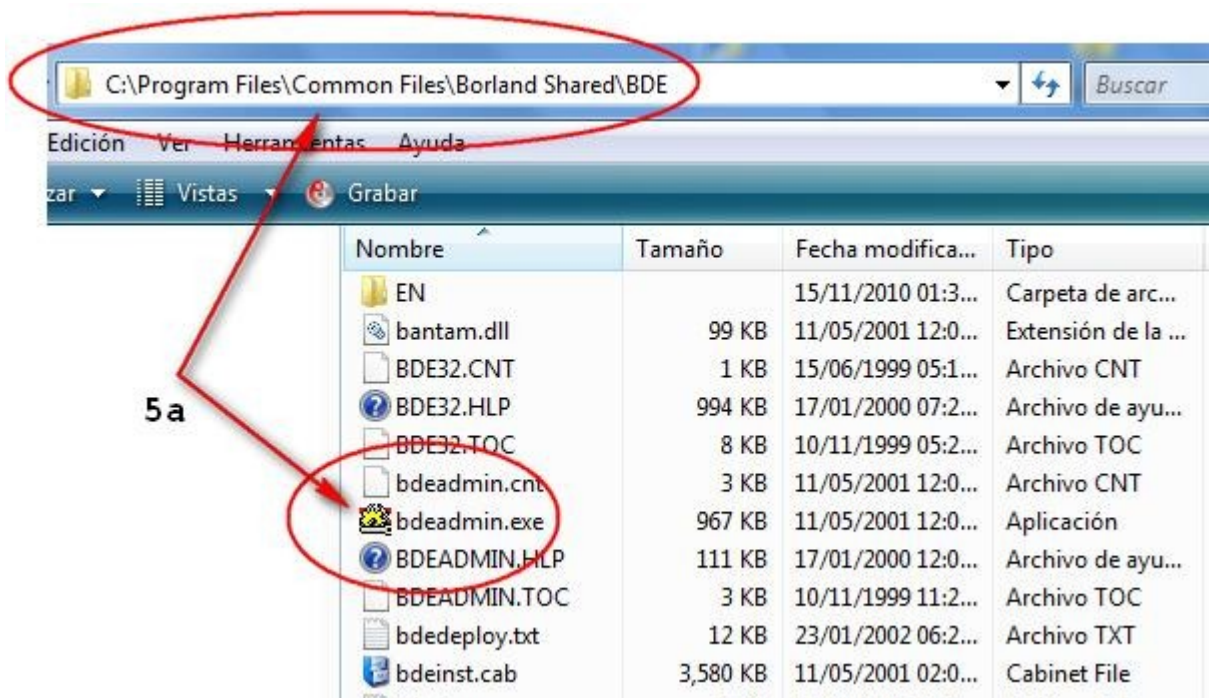


4.- Déjese llevar por las opciones que le presentará la pantalla hasta que encuentre el cuadro de diálogo que señala la finalización del proceso. Seleccione el botón [Finish].

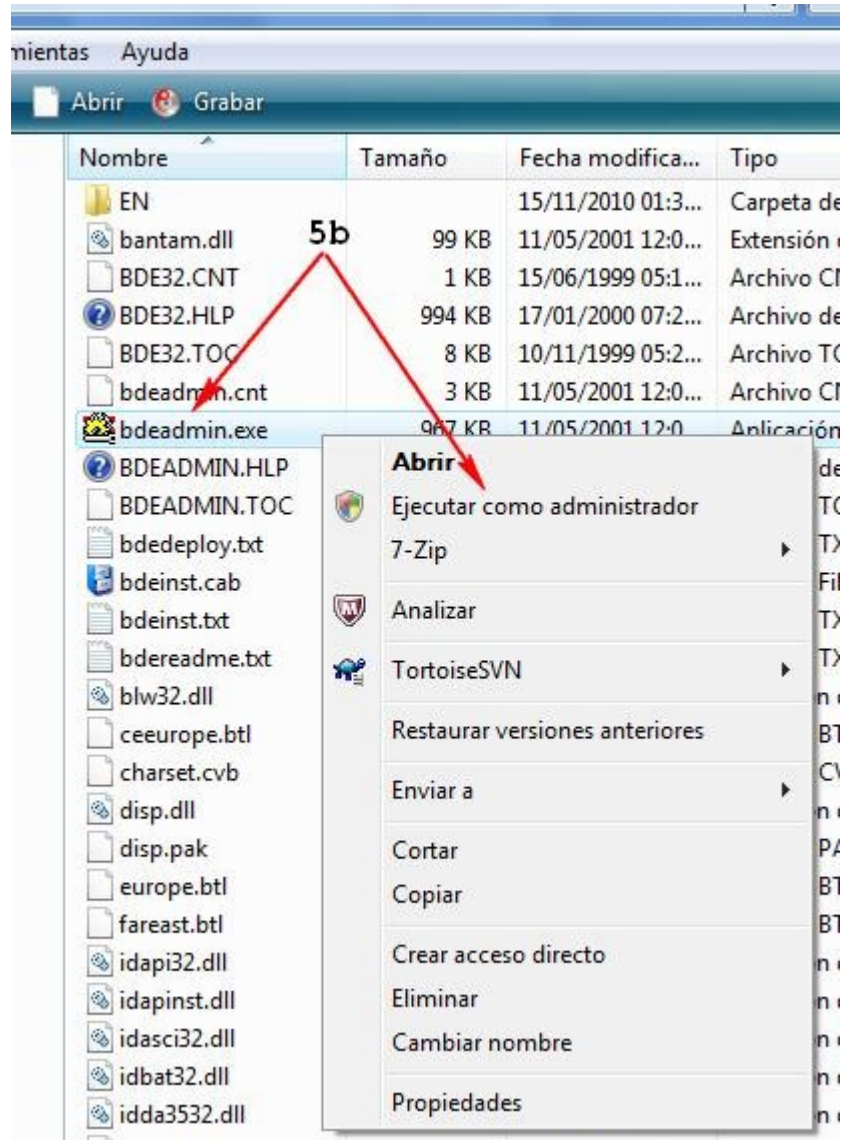


## Parametrización de la Base de Datos.

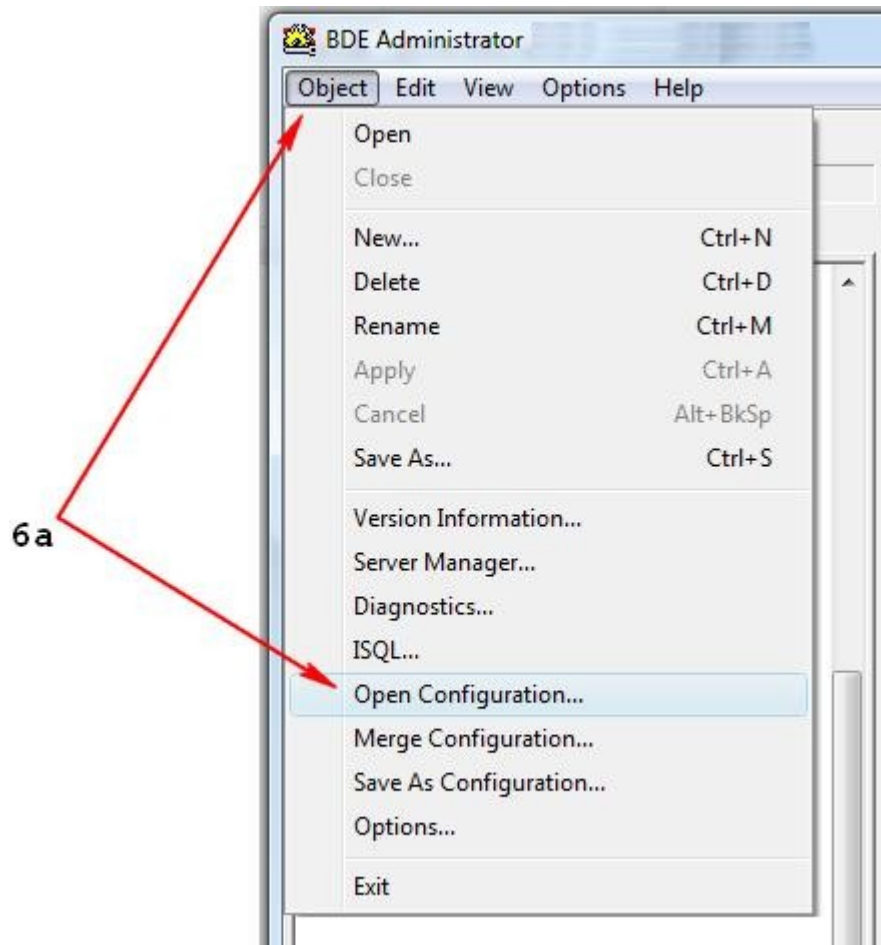
**5a.-** Cierre todas las ventanas que tenga activas, luego ingrese a [Mi Pc], busque la ruta [C:\Program Files\Common Files\Borland Shared\BDE] e identifique el archivo [BdeAdmin.Exe]



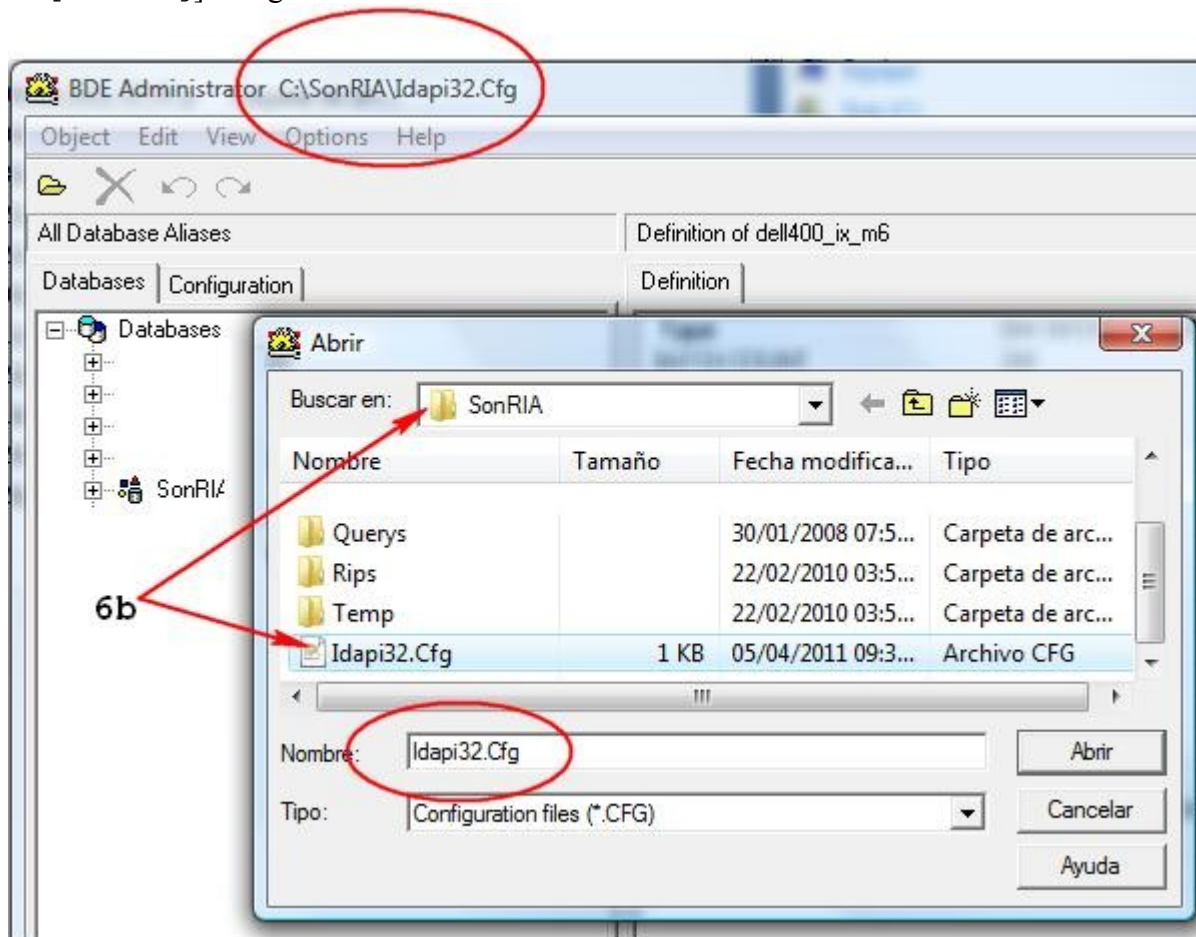
**5b.-** Seleccione el archivo [BdeAdmin.Exe] con el botón derecho del ratón y en el menú contextual seleccione la opción [Ejecutar como administrador]. Responda afirmativamente en caso de que se presente un cuadro de diálogo solicitando autorización para proceder. En algunos casos deberá suministrar una contraseña que le de acceso como usuario Administrador.



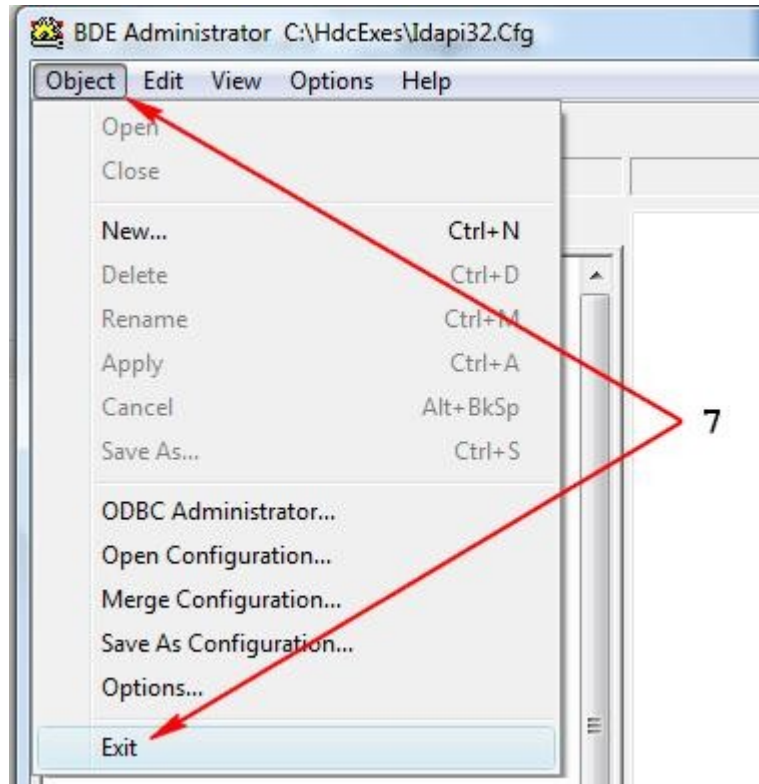
**6a.-** Una vez tenga activa la ventana del [BDE Administrator] seleccione el menú [Object] y luego la opción [Open Configuration...].



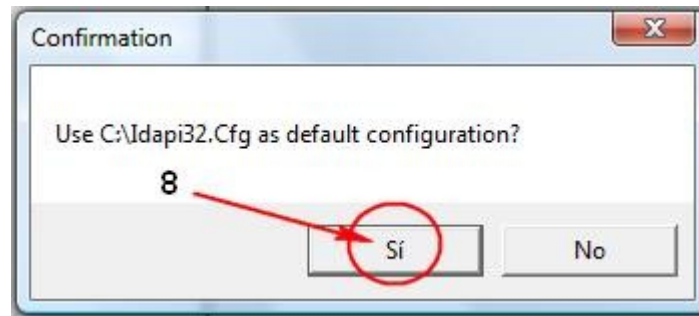
**6b.-** En el cuadro de diálogo [Abrir] navegue hasta la ruta [C:\SonRIA] para ubicar el archivo [Idapi32.Cfg]. Luego abra el archivo.



7.- Nuevamente en la ventana del [BDE Administrator] seleccione el menú [Object] y luego la opción [Exit].



8.- Cuando se presente el cuadro de diálogo [Confirmation] responda afirmativamente a la pregunta que aparece en pantalla.



9.- Cierre todas las ventanas que tenga activas y encontrará en su escritorio el ícono [Sonria v.2.2] que le dará acceso al SonRIA v.2.2.



Soporte Técnico y Capacitación.

Para obtener soporte técnico y capacitación en el SonRIA v.2.2 visite la siguiente dirección:

<http://www.sistemamed.com/asistencia/index.html>

---